



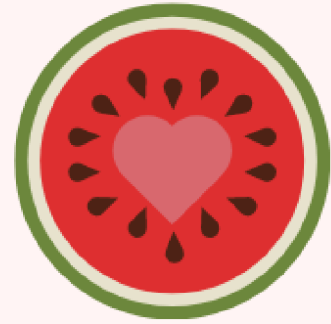
NUTRI
● **CLUB** ●



Excel De Evaluación Nutricional

INDICACIONES PARA SU USO:

- Recuerda guardar una copia del original.
- En este Excel solo se pueden modificar los parámetros indicados en este color , solo los cuadros modificables son necesarios para obtener el resultado de cada casilla automáticamente.
- Esta prohibida su comercialización y/o modificación.
- Se recomienda utilizar este Excel en el computador con S.O Windows, y utilizar versión del programa 2019 o superior.
- La realización de este fue en Excel 2021, versión 2208.



NUTRI
● **CLUB** ●



Excel De Evaluación Nutricional

CONTENIDO DEL EXCEL:

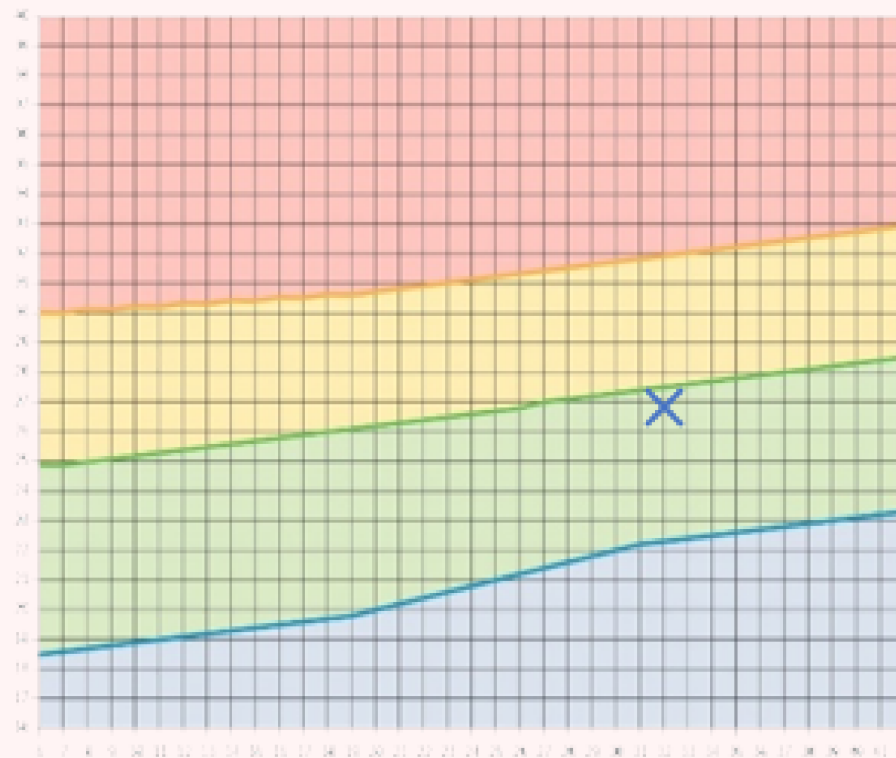


- Evaluación de parámetros antropométricos (Frisancho, Siri, Brosek y Durnin).
- Evaluación nutricional de 0 a 18 años (normativa MINSAL P/T, T/E, P/E, P. cintura, percentiles de presión arterial de 1 a 18 años).
- Evaluación para prematuros: Pittaluga y Alarcón, Curvas Fenton, y proyecto intergrowth-21. Cálculo de edad corregida.
- Tablas Zemel para la evaluación nutricional en SD. Down.
- Evaluación nutricional en embarazada.
- Evaluación de adulto y adulto mayor (IMC, riesgo cardiovascular y complexión).



Evaluación Nutricional para la gestante

<i>Evaluación nutricional para embarazada</i>	
Peso (kg)	69
Talla (cm)	160
Semana gestacional	30
Trimestre del embarazo	Tercero
IMC	26,95 kg/m ²
Diagnóstico	Normal



Incremento de peso durante el embarazo			
Tipo de embarazo	Dg. Nutricional inicial	Incremento total en kg durante el embarazo	gr/semana (desde el 2do trimestre) *valores referenciales para embarazos múltiples*
Embarazo único	Sobrepeso	7 a 10 kg	230 a 330 gr/semana
Recomendaciones de calorías extras según trimestre			
350 a 450 calorías adicionales			

Evaluación Nutricional para prematuro

Edad Corregida		
Fecha actual	11/09/2022	
Fecha de nacimiento	10/08/2022	
Semanas de gestación	36	
Días	0	
Resultados		
Semanas para llegar a las 40	4	
Días para llegar a las 40 semanas	0	
Edad Crónologica		
Años	Meses	Días
0	1	1
Edad Corregida		
3 Días		
Años	Meses	Días
0	0	3
Semanas de gestación corregida		

EN (curvas de crecimiento intrauterino Pittaluga, Alarcón)			
	Datos	Percentil	Diagnóstico
Edad gestacional	24	-	-
Peso (grs)	400	<P3	PEG
Talla (cm)	30	P10	AEG
P. Cefálico (cm)	24	P50	Normal
Índice ponderal	1,481	<P10	Crecimiento asimétrico

EN (Proyecto INTERGROWTH-21st)		
Sexo	Datos	DE
	Masculino	
Edad gestacional	24+0	-
Peso (kg)	0,65	ODE
Talla (cm)	30	-1DE
P. Cefálico (cm)	24	1DE

EN (Curvas Fenton)			
Semanas de gestación	Peso (kg)	Talla (cm)	P.Cefálico (cm)
24	0,65	30	24

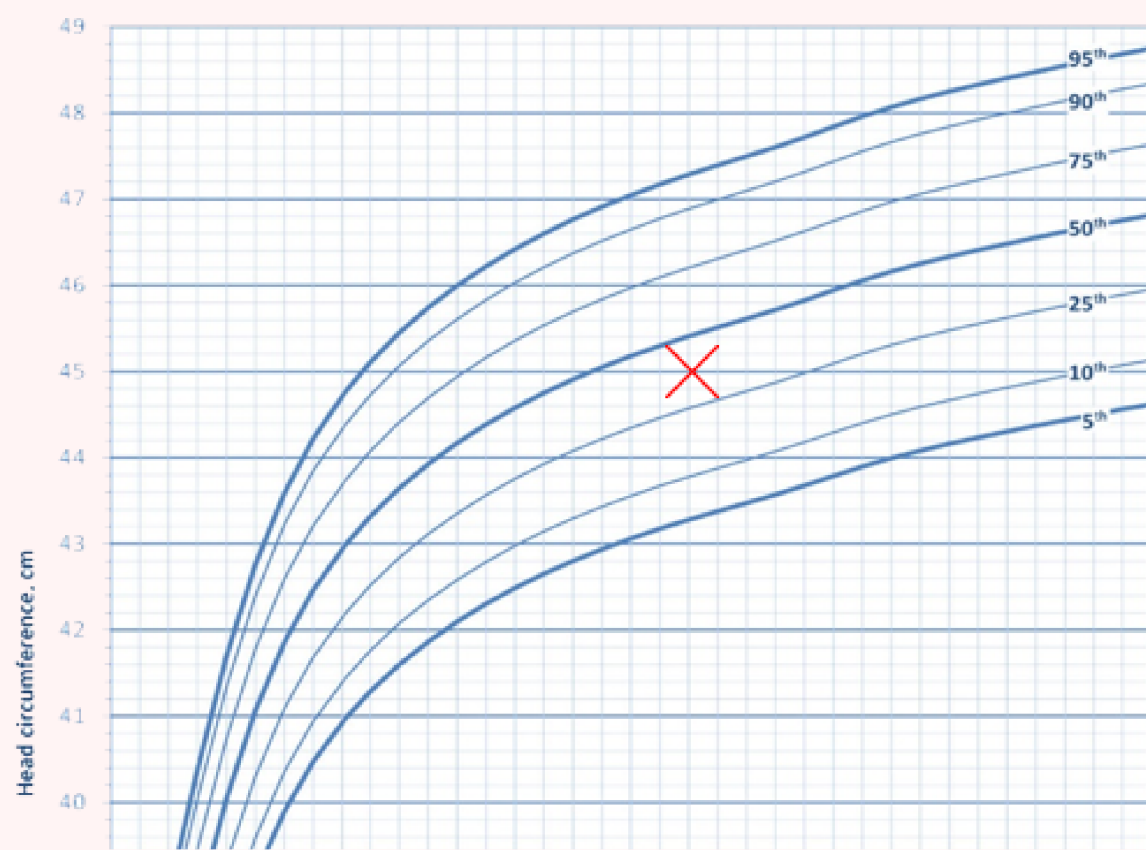




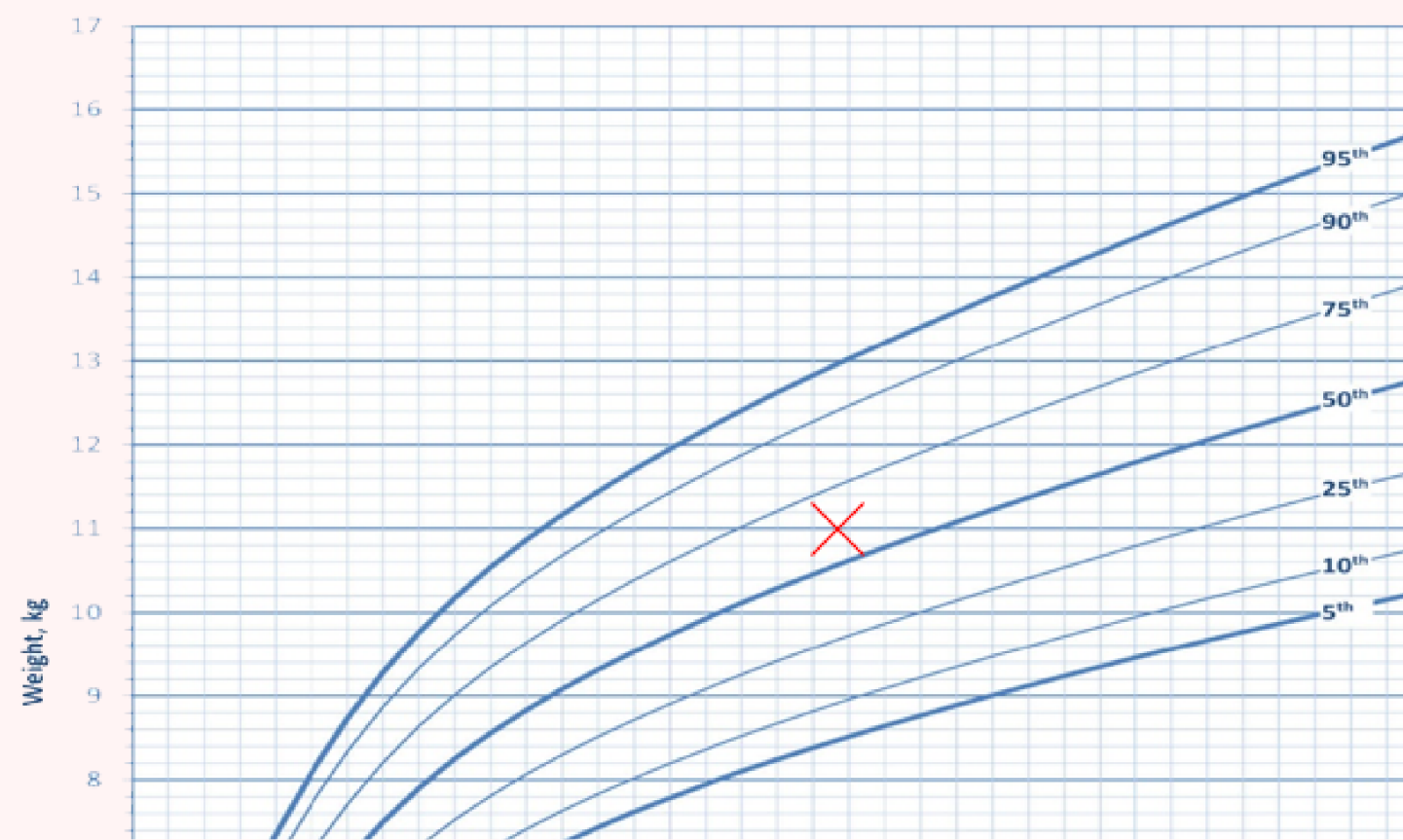
Evaluación Nutricional para SD. Down

Evaluación Nutricional Sd. Down	
Curvas Zemel, 0 a 36 meses (masculino)	
Datos	
Edad (años)	20
Peso (kg)	11
Talla (cm)	80
P. Cefálico (cm)	45

PC/E
0 a 36 meses

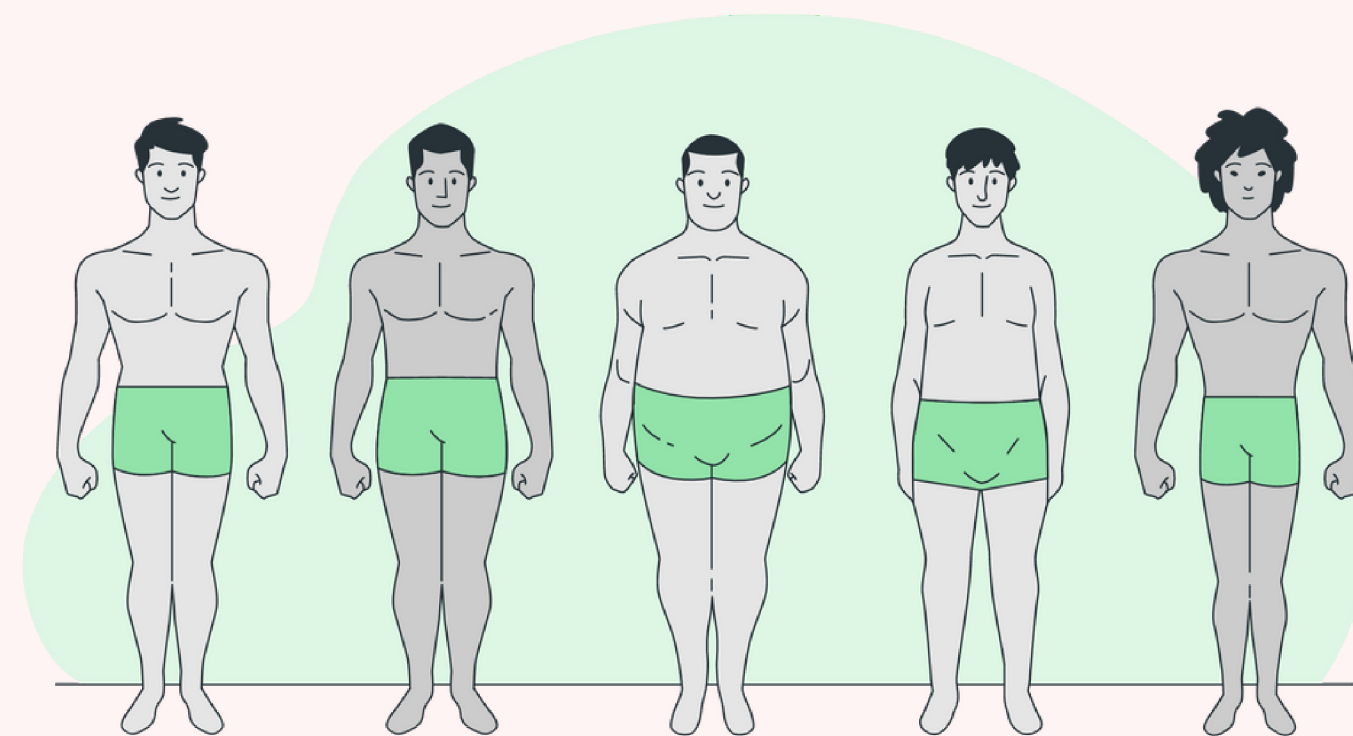


P/E
0 a 36 meses



Evaluación Nutricional antropométrica

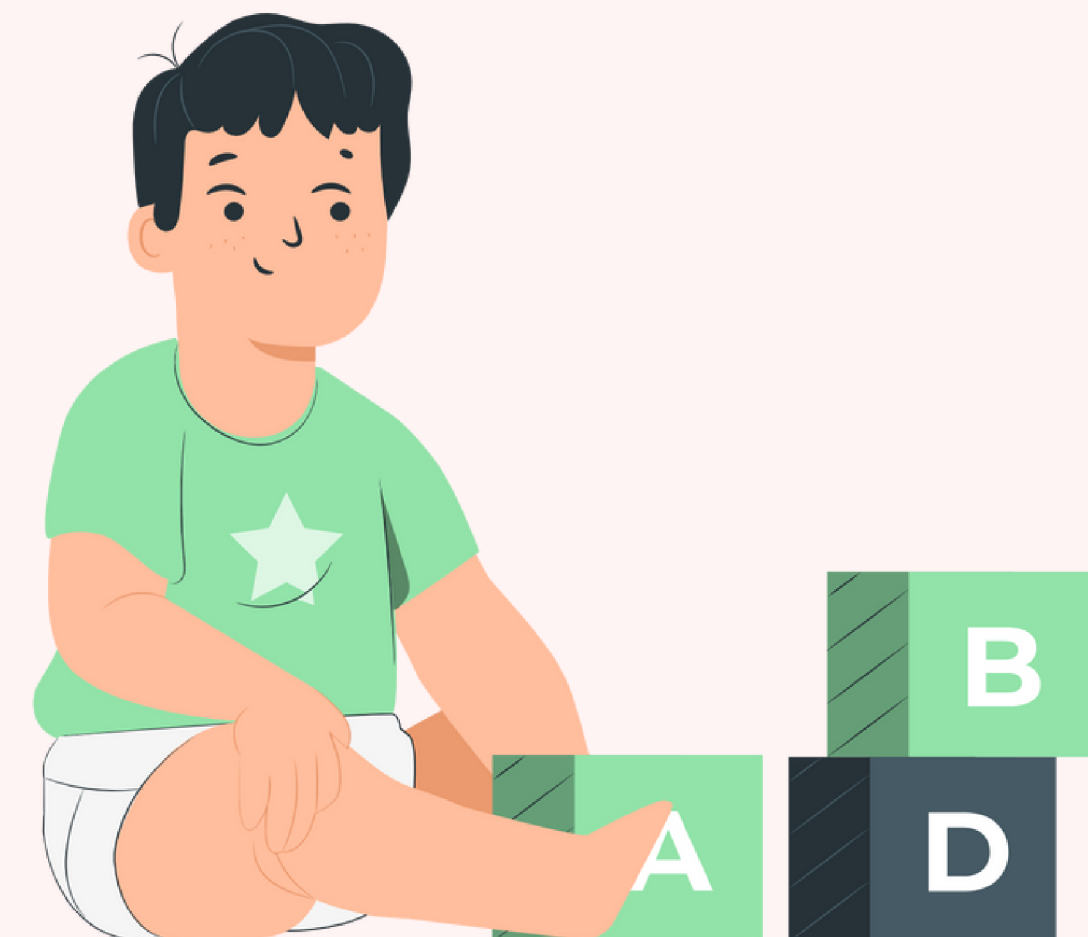
Sexo	Edad (años)		
Femenino	17		
Datos Antropométricos			
Pliegue tricipital (mm)	35,5		
Circunferencia braquial (cm)	80		
Pliegue subescapular (mm)	29		
Pliegue suprailíaco (mm)	38		
Pliegue bicipital (mm)	25		
Resultados	Percentil	Diagnóstico	
CMB (mm)	688,5	P95	Muy alto
AMB (mm ²)	37719,4	P95	Reserva proteica muy alta
AGB (mm ²)	13210,2	P95	Reserva energética muy alta
Pliegue tricipital	35,5	P90	Reserva energética alta
Circunferencia braquial	800	P95	Obesidad
Sumatoria 4 pliegues	127,5	39,6% Masa Grasa	
% de masa grasa mínimo y máximo por sumatoria de 4 pliegues, según edad		Densidad corporal (desde 16 años)	
		1,012146409	
% Mínimo	% Máximo	% Grasa (Siri)	% Grasa (Brosek)
20,0	26	39,1	37,5



Evaluación Nutricional 0 a 5 años

Evaluación nutricional (0 a 5 años)		
NIÑAS		
Fecha de evaluación	15/12/2024	
Fecha de nacimiento	12/12/2023	
Edad Cronológica		
Años	Meses	Días
1	0	3
Edad Cronológica + aproximación de edad (si corresponde)		
Años	Meses	Días
1	0	3
MESES TOTALES		
12		
Peso (kg)	Talla (cm)	P. Céfalico (cm)
9	76	45
Z Score		
P/E	0,05	Normal/Eutrófico
T/E	0,77	Talla normal
P/T	-0,41	Normal/Eutrófico
Perímetro cefálico	0,08	Normal
Presión Arterial	Presión sistólica	Presión diastólica
	60	50
	P50 diagnóstico Normal	P50 diagnóstico Normal

Evaluación nutricional niños (0 a 5 años)		
NIÑOS		
Fecha de evaluación	04/06/2024	
Fecha de nacimiento	09/12/2020	
Edad Cronológica		
Años	Meses	Días
3	5	26
Edad Cronológica + aproximación de edad (si corresponde)		
Años	Meses	Días
3	6	0
MESES TOTALES		
42		
Peso (kg)	Talla (cm)	P. Céfalico (cm)
15	99	40
Z Score		
P/E	-0,19	Normal/Eutrófico
T/E	-0,21	Talla normal
P/T	-0,07	Normal/Eutrófico
Perímetro cefálico	No Aplica	Sospecha de macrocefalia
Presión Arterial	Presión sistólica	Presión diastólica
	90	50
	P50 diagnóstico Normal	P50 diagnóstico Normal



Evaluación Nutricional 5 a 19 años

Evaluación nutricional (5 a 19 años)		
NIÑAS		
Fecha de evaluación	10/09/2022	
Fecha de nacimiento	12/12/2015	
Edad Cronológica		
Años	Meses	Días
6	8	29
Meses Totales		
80		
Peso (kg)	Talla (cm)	P. Cintura (cm)
50	124,9	30
IMC	32,05 kg/mts ²	
Z Score		
IMC/E	4,6	Obesidad
T/E	1,1	Talla normal alta
Perímetro de cintura	P10	Normal
Presión Arterial	Presión sistólica	Presión diastólica
	109	70
	Percentil P90	Percentil P90
	diagnóstico Presión Arterial Elevada	diagnóstico Presión Arterial Elevada

Evaluación nutricional (5 a 19 años)		
NIÑOS		
Fecha de evaluación	04/06/2022	
Fecha de nacimiento	09/12/2005	
Edad Cronológica		
Años	Meses	Días
16	5	26
Meses Totales		
197		
Peso (kg)	Talla (cm)	P. Cintura (cm)
65	170	64,4
IMC	22,49 kg/mts ²	
Z Score		
IMC/E	0,6	Normal/Eutrófico
T/E	-0,5	Talla normal
Perímetro de cintura	P10	Normal
Presión Arterial	Presión sistólica	Presión diastólica
	100	70
	Percentil P50	Percentil P50
	diagnóstico Normal	diagnóstico Normal



Evaluación Nutricional del adulto y adulto mayor

Evaluación nutricional del adulto				
Datos		Diagnóstico Nutricional		
Sexo	Masculino	IMC	23,9 kg/m ²	
Peso Actual	65	Dg. IMC	Normal	
Talla (Mts)	1,65	Riesgo cardiovascular	Sin riesgo cardiovascular	
Circunferencia De Cintura (cm)	78	Complexión	Complexión si sexo masculino	Complexión si sexo femenino
Circunferencia De Muñeca (cm)	16		Complexión mediana	Complexión mediana
Resultado de complexión	10,3	Peso ideal según IMC	Peso mínimo según IMC	Peso máximo según IMC
		59,1 kg	50,4 kg	67,8 kg
		Peso mínimo y máximo según complexión	62,1 - 67,0	

Evaluación nutricional del adulto mayor				
Datos		Diagnóstico Nutricional		
Sexo	Femenino	IMC	22,6 kg/m ²	
Peso Actual	60	Dg. IMC	Bajo peso	
Talla (Mts)	1,63	Riesgo cardiovascular	Sin riesgo cardiovascular	
Circunferencia De Cintura (cm)	79	Complexión	Complexión si sexo masculino	Complexión si sexo femenino
Circunferencia De Muñeca (cm)	40		Complexión grande	Complexión grande
Resultado de complexión	4,1	Peso ideal según IMC	Peso mínimo según IMC	Peso máximo según IMC
Circunferencia de pantorrilla	31	67,8 kg	61,1 kg	74,1 kg
		Peso mínimo y máximo según complexión	61,0 - 68,8	
		Circunferencia de pantorrilla	Normal	



Excel de evaluación nutricional



Frisancho

0 a 5 años

5 a 19 años

Prematuros

Embarazada

Adulto y AM

S.D masculino (0-36 meses)

S.D masculino (2-20 años)

S.D femenino (0-36 meses)

S.D femenino (2-20 años)